

SWISS+TECH®

Key Light Knife with Bottle Opener



Blade locks securely into open position. To unlock blade and close knife, press the release spring outward as shown while swinging the blade shut.

CAUTION!

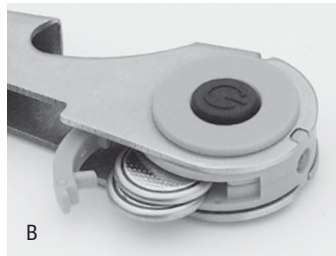
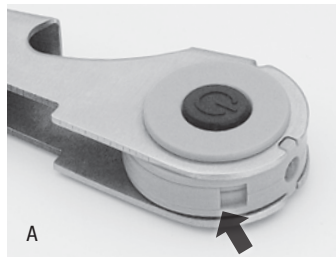
Features a razor sharp knife blade. Make sure the cutting edge is always positioned away from the user.

Pushbutton Flashlight

Push black button to turn on. Light turns off automatically upon release.

Battery Replacement

1. Open knife to access battery door.
2. Using fingernail or small tool, pry open battery door (A) located on side of flashlight housing.
3. Tap to remove old batteries.
4. With black flashlight button facing up, stack two new CR1216 lithium batteries with positive (+) sides facing down and insert. (B)
5. Close battery door and knife.



BATTERY WARNINGS:

This product contains button batteries. **IF SWALLOWED**, batteries could cause severe injury or death in just 2 hours. **SEEK MEDICAL ATTENTION IMMEDIATELY.**

- Always purchase the correct size and grade of battery most suitable for the intended use.
- Clean the battery contacts and also those of the device prior to battery installation.
- Ensure the batteries are installed correctly with regard to polarity (+ and -).
- Remove batteries if they are spent or if product is unused for long periods of time.
- Always replace the whole set of batteries at one time. DO NOT mix old and new.
- DO NOT MIX batteries of different types, such as Alkaline, Standard (carbon-zinc) and/or Rechargeable (nickel-cadmium).
- Do not dispose of batteries in fire.
- Batteries should be recycled or disposed of as per state and local guidelines.

 swisstechtools.com
1-800-414-8799

ST74188

Limited One Year Warranty

This product is covered by a limited one year warranty to the original purchaser in that this product is free from defects in workmanship and materials. During the warranty period, these products will either be repaired or replaced with a product of equal or greater value, excluding any custom engraving or printing.

Damage through normal wear and tear (including battery expiration and surface coatings), repair or alteration, misuse, abuse, neglect, accident, improper storage and handling, fire, negligence, improper cleaning, circumstances not directly attributable to manufacturing defects, or act of God is not included. THIS WARRANTY IS IN LIEU OF ALL OTHER WARRANTIES, EXPRESS OR IMPLIED, INCLUDING BUT NOT LIMITED TO, IMPLIED WARRANTY OF MERCHANTABILITY OR FITNESS FOR A PARTICULAR USE.

This warranty gives you specific legal rights, and you may also have other rights which vary from state to state. Simply return your SWISS+TECH® brand product postpaid and insured to:

Swiss+Tech Products
30725 Solon Industrial Pkwy
Solon, OH 44139

Made in China.  SWISS+TECH® and  are trademarks of Swiss+Tech Products. Specifications are subject to change without notice. ©2015 Swiss+Tech Products, Solon, OH 44139 USA

SWISS+TECH®

Cuchillo llave linterna con abrebotellas



La hoja del cuchillo queda bloqueada en la posición abierta. Para desbloquear la hoja y cerrar el cuchillo, presione el dispositivo de desenganche hacia afuera tal y como se muestra, mientras gira la hoja para cerrarla.

¡PRECAUCIÓN!

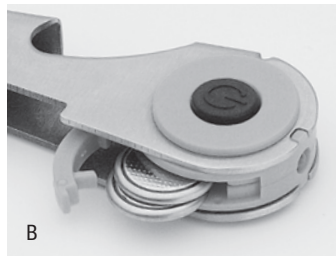
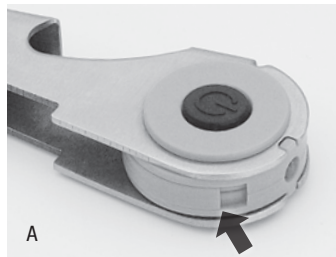
Está provisto de una hoja de cuchillo afilada. Asegúrese que el filo siempre quede situado lejos del usuario.

Linterna con botón de encendido

Oprima el botón negro para encenderla. La luz se apaga automáticamente cuando se suelta el botón.

Sustitución de pilas

1. Abra el cuchillo para acceder a la puerta de las pilas.
2. Haciendo palanca con la uña o una herramienta pequeña, abra la puerta de las pilas (A) ubicada en el lateral de la carcasa de la linterna.
3. Golpee suavemente para retirar las pilas usadas.
4. Con el botón negro de la linterna orientado hacia arriba, apile e inserte dos pilas de litio CR1216 nuevas con los polos positivos (+) orientados hacia abajo. (B)
5. Cierre la puerta de las pilas y el cuchillo.



ADVERTENCIAS DE LAS PILAS:

Este producto contiene pilas de botón. **Si se TRAGAN** las pilas, podrían provocar daños graves o la muerte en sólo 2 horas. **SOLICITE ATENCIÓN MÉDICA INMEDIATAMENTE.**

- Compre siempre pilas de clasificación y tamaño correctos que se adapten mejor al uso previsto.
- Antes de instalar las pilas, limpie los contactos de las pilas y los del dispositivo.
- Cerciórese que las pilas estén instaladas correctamente según la polaridad (+ y -).
- Extraiga las pilas si se agotan o si no va a utilizar el producto durante un largo periodo de tiempo.
- Sustituya siempre todas las pilas de un dispositivo al mismo tiempo. NO mezcle las pilas nuevas y las antiguas.
- NO MEZCLE pilas de diferentes tipos, por ejemplo, alcalinas, estándar (cinc-carbono) o recargables (níquel cadmio).
- NO exponga las pilas al fuego.
- Las baterías deben reciclarse o eliminarse según las reglamentaciones estatales y locales.

 swisstechtools.com
1-800-414-8799

ST74188

Garantía limitada a un año

Este producto dispone de una garantía limitada a un año para el comprador original en la que se garantiza que el producto está libre de defectos en el funcionamiento y en los materiales. Durante el periodo de garantía, este producto se reparará o se sustituirá por otro de igual o de mayor valor, sin incluir la pintura ni el grabado personalizados.

Esta garantía no incluye el daño producido como consecuencia del uso normal (pilas gastadas y recubrimiento de la superficie), de reparación o alteración, de uso incorrecto, de abuso, de negligencia, de accidente, de almacenamiento y manejo inadecuados, de incendio, de limpieza incorrecta, de circunstancias que no se atribuyan directamente a defectos de fabricación ni de causas de fuerza mayor.

ESTA GARANTÍA SUSTITUYE A TODAS LAS DEMÁS GARANTÍAS, EXPLÍCITAS O IMPLÍCITAS, INCLUYENDO, ENTRE OTRAS, LA GARANTÍA IMPLÍCITA DE COMERCIABILIDAD O DE ADECUACIÓN A UN USO CONCRETO.

Esta garantía ofrece derechos legales específicos y también puede incluir otros derechos que varían de un estado a otro. Sólo tiene que devolver su producto de marca SWISS+TECH® con franqueo pagado y asegurado a: Swiss+Tech Products
30725 Solon Industrial Pkwy
Solon, OH 44139 (EE. UU.)

Fabricado en China.  SWISS+TECH® y  son marcas comerciales de Swiss+Tech Products. Las especificaciones están sujetas a modificaciones sin aviso. ©2015 Swiss+Tech Products, Solon, OH 44139 (EE. UU.)

Lampe de poche clés couteau avec ouvre-bouteille



Verrouillage sécuritaire de la lame en position ouverte. Pour déverrouiller la lame et fermer le canif, appuyer sur le ressort de dégagement vers l'extérieur, comme illustré, tout en refermant la lame.

MISE EN GARDE!

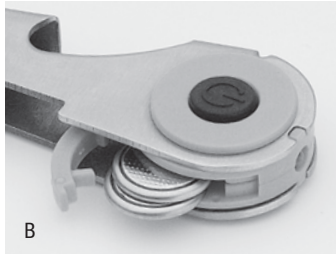
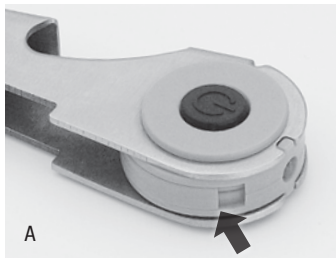
Comporte un couteau à lame de rasoir. S'assurer que le tranchant est toujours à l'écart de l'utilisateur.

Lampe de poche à bouton poussoir

Presser le bouton noir pour allumer. La lumière s'éteint automatiquement en relâchant la pression.

Remplacement des piles

1. Ouvrir le canif pour accéder à la porte du compartiment à piles.
2. Utiliser un petit outil ou un angle pour ouvrir le compartiment à piles (A) situé sur le côté du boîtier de la lampe de poche.
3. Tapoter pour retirer les vieilles piles.
4. Placer la lampe de poche pour voir le bouton noir sur le dessus, empiler et insérer deux nouvelles piles au lithium CR1216 en plaçant le pôle négatif vers le bas. (B)
5. Fermer le compartiment à piles et le canif.



AVERTISSEMENTS RELATIFS À L'USAGE DES PILES :

Ce produit contient des piles boutons.

SI AVALÉES, ces piles peuvent provoquer de graves blessures ou la mort en à peine 2 heures. **CONSULTEZ UN MÉDECIN IMMÉDIATEMENT.**

- Achetez toujours une pile de la taille et de la qualité convenant le mieux à l'usage prévu.
- Nettoyez les contacts de la pile ainsi que ceux de l'appareil avant d'installer la pile.
- Assurez-vous que les piles sont installées selon la polarité correcte (+ et -).
- Enlevez les piles si elles sont usées ou si le produit est inutilisé pour une longue période de temps.
- Remplacez toujours toutes les piles d'une même série en même temps. NE mélangez PAS des piles usées avec des piles neuves.
- NE mélangez PAS les piles de types différents, telles que les piles alcalines, standards (carbone/zinc) et/ou rechargeables (nickel-cadmium).
- Ne jetez pas les piles au feu.
- Recyclez ou éliminez les piles conformément aux lignes directrices nationales et locales.

Garantie limitée de un an

Ce produit est couvert par une garantie limitée de un an couvrant l'acheteur d'origine et garantissant que ce produit est libre de tout vice de fabrication ou de matériaux. Pendant la période de garantie, ce produit sera réparé ou remplacé par un produit de valeur égale ou supérieure, à l'exclusion de toute gravure ou impression personnalisée.

Les dommages dus à l'usure normale (notamment l'usure des piles et des revêtements de surface), à une réparation ou une modification, à un mauvais usage, à un abus, à une négligence, à un accident, à un entreposage et une manipulation inappropriés, au feu, à un nettoyage non approprié, à des circonstances non attribuées directement à des défauts de fabrication, ou à un cas de force majeure sont exclus.

CETTE GARANTIE REMPLACE TOUTE AUTRE GARANTIE, EXPRESSE OU IMPLICITE, Y COMPRIS, MAIS DE FAÇON NON LIMITATIVE, LA GARANTIE IMPLICITE D'APTITUDE À LA VENTE OU À UN BUT PARTICULIER.

Cette garantie vous donne des droits spécifiques et vous pouvez également avoir d'autres droits qui varient d'une province à une autre. Renvoyez simplement votre produit de marque SWISS+TECH® affranchi et assuré à l'adresse suivante : Swiss+Tech Products
30725 Solon Industrial Pkwy
Solon, OH 44139 É.-U.

Fabriqué en Chine. **SWISS+TECH®** et **ST®** sont des marques des commerce de Swiss+Tech Products. Les caractéristiques techniques peuvent être modifiées sans préavis.
©2015 Swiss+Tech Products, Solon, OH 44139 É.-U.